

# Tagungen & Veranstaltungen



Hotel Am Schlossberg  
Nürtingen

# Ihr Tagungs- und Eventhotel in Nürtingen

## Liebe Veranstaltungsorganisatorinnen und -organisatoren,

schön, dass Sie zu uns gefunden haben! Hier trifft Erfahrung auf Engagement und Ihr Event auf die passenden Räume und Menschen. Ob Tagung, Workshop, Produktpräsentation oder festlicher Empfang: wir bieten Ihnen den richtigen Rahmen für Ihr Event – mitten in Nürtingen, zwischen Stuttgart und der Schwäbischen Alb, nur 20 Kilometer vom Flughafen und der Messe entfernt.

16 helle, klimatisierte Räume auf rund 1.000 m<sup>2</sup> Veranstaltungsfläche schaffen Platz für Ihre Ideen und bis zu 430 Personen. Einige Räume sowie eines unserer beiden großzügigen Foyers sind sogar mit dem Auto befahrbar – ideal für Ausstellungen und Präsentationen.

Moderne Veranstaltungstechnik stellen wir Ihnen über unseren zuverlässigen Technikpartner bereit. Im gesamten Tagungsbereich surfen Sie kostenfrei im WLAN und unser Veranstaltungsteam ist jederzeit für Sie da – persönlich, lösungsorientiert und mit viel Erfahrung im Rücken.

Unser Küchenteam zaubert Gerichte und Buffets mit frischer, regionaler Küche – vom À-la-carte-Genuss in der „Schupfnudl“ über schwäbische Gemütlichkeit mit Wein und Bier im „Heilig's Blechle“ bis zum Buffetrestaurant „Europa“.

Nach einem intensiven Tag entspannen Sie in einem unserer 163 komfortablen Zimmer, im hauseigenen Wellnessbereich oder bei einem Spaziergang oder einer Joggingrunde am Neckar.

Wir hören zu, denken mit und gestalten gemeinsam mit Ihnen ein Event, das Eindruck hinterlässt – maßgeschneidert auf Ihre Ziele und Gäste.

Wir freuen uns auf Ihre Veranstaltung und auf die Zusammenarbeit mit Ihnen!

Ihr Team vom Veranstaltungsbüro im Best Western Plus Hotel Am Schlossberg



# Auf einen Blick

4 Sterne DEHOGA Klassifizierung ★★★★★

Green-zertifiziert: bisher DEHOGA Umweltcheck Bronze / GreenSign Zertifizierung in Arbeit

Internationale Hotelgruppe Best Western



## Ideale Lage und Anbindung

- ✓ Zentrale Innenstadtlage in Nürtingen
- ✓ 20 Kilometer bis zum Flughafen Stuttgart und zur Messe
- ✓ 6 Kilometer bis zur Autobahn A8 und Bundesstraße B313
- ✓ 400 Meter Fußweg zum Bahnhof und Busbahnhof

## 16 flexibel kombinierbare Veranstaltungsräume

- ✓ Platz für bis zu 430 Gäste (Bewertungskonzept bei Großveranstaltungen nach Absprache)
- ✓ Alle Veranstaltungsräume befinden sich in der ersten Etage
- ✓ Ausstellungsnischen im Foyer und Räume teilweise PKW-befahrbar
- ✓ Tageslicht, Klimaanlage, 500 Lux Beleuchtung (dimmbar), verdunkelbar, WLAN
- ✓ Persönliche Tagungsbetreuung
- ✓ Zentrale Kaffeepausenstationen mit Heißgetränkeautomaten
- ✓ Terrasse für Empfänge, Pausen und Gruppenarbeiten

## Gastronomie und Kulinarik

- ✓ Zwei hauseigene Restaurants und eine Bar
- ✓ Frisch zubereitete Kaffeepausen und Snacks
- ✓ Vielfältige Buffets, Menüs und À-la-carte-Gerichte

## 163 klimatisierte und modern eingerichtete Hotelzimmer

- ✓ Einzel-, Doppel- und Familienzimmer
- ✓ Allergiker-geeignet
- ✓ TV, Safe, Föhn, kostenfreies WLAN, Kaffee- und Teestation

## Rezeption mit 24-Stunden-Besetzung

- ✓ Kostenfreie Gepäckaufbewahrung
- ✓ 132 Tiefgaragenparkplätze im Hotel
- ✓ Kopier- und Faxservice
- ✓ Early Express Frühstück und Express-Check-Out
- ✓ Computerarbeitsplatz in der Lobby

## Wellness und Freizeit

- ✓ Schwimmbad, Dampfbad, Sauna, Fitnessraum
- ✓ Spaziergänge und Joggingstrecken entlang des Neckars
- ✓ 13 Kilometer bis zur Outletcity Metzingen
- ✓ 30 Kilometer bis Stuttgart
- ✓ Ausflüge auf die Schwäbische Alb
- ✓ Empfehlungen für Teamevents und Rahmenprogramme



# Veranstaltungsräume im Stammhaus

Raum Neuffen | 92 m<sup>2</sup>



Raum Römerstein | 102 m<sup>2</sup>



Raum Teck | 63 m<sup>2</sup>



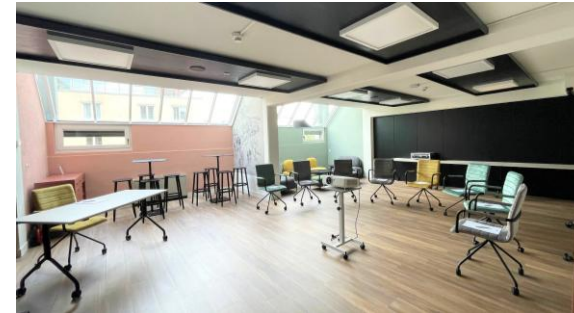
Raum Stufen | 41 m<sup>2</sup>



Raum Rechberg | 26 m<sup>2</sup>



Raum Hohenstaufen | 59 m<sup>2</sup>



Raum Albstube | 37 m<sup>2</sup>



Teck-Römerstein-Neuffen | 300 m<sup>2</sup>



Foyer Teck-Römerstein-Neuffen



# Veranstaltungsräume im Anbau

Raum 1-2 | 94 m<sup>2</sup>



Raum 3 | 110 m<sup>2</sup>



Raum 4 | 110 m<sup>2</sup>



Raum 5-7 | 88 m<sup>2</sup>



Raum 8 oder 9 | 44 m<sup>2</sup>



Raum 1-4 | 314 m<sup>2</sup>



Raum 3-4 | 220 m<sup>2</sup>



Raum 1-7 | 410 m<sup>2</sup>



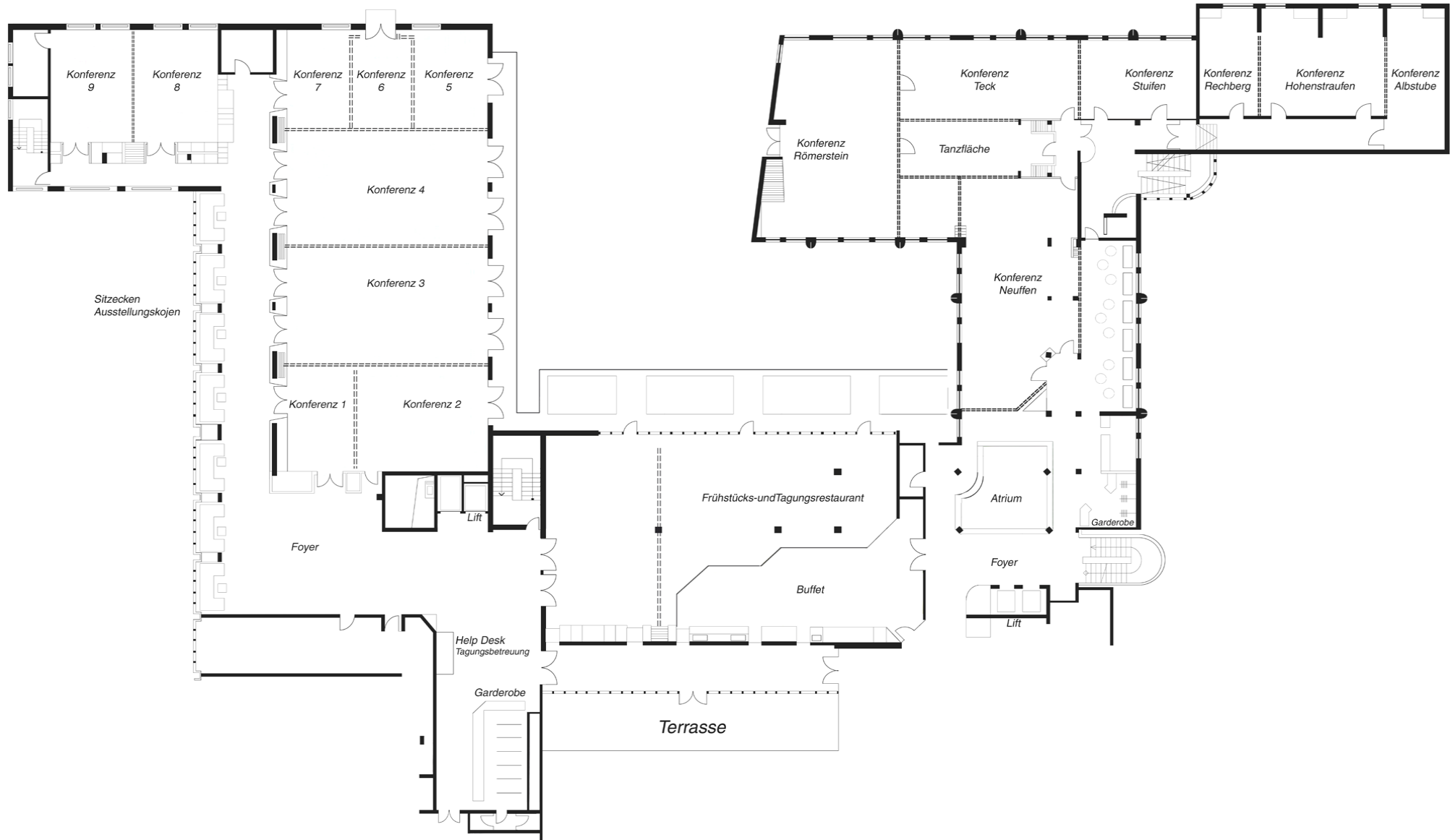
Foyer 1-7 | 350 m<sup>2</sup>



# Veranstaltungsräume: Größe, Maße, Bestuhlung, Personen

Veranstaltungsraum	Größe (m²)	Länge (m)	Breite (m)	Höhe (m)	Stuhlreihen (Personen)	Parlament (Personen)	Block (Personen)	U-Form (Personen)	Stuhlkreis (Personen)	Bankett - Runde Tische (Personen)
Konferenz 3	110	13,40	8,15	3,90	60	40	40	32	20	60
Konferenz 4	110	13,40	8,15	3,90	60	40	40	32	20	-
Konferenz 5	35	6,90	5,15	3,90	15	-	12	10	10	-
Konferenz 6	22	6,00	3,60	3,90	10	-	8	-	-	-
Konferenz 7	30	6,80	4,35	3,90	12	-	-	10	10	-
Konferenz 8	44	7,80	5,60	3,90	20	12	12	12	12	-
Konferenz 9	44	7,80	5,60	3,90	20	12	12	12	12	-
Albstube	37	9,60	3,80	2,45	16	-	12	10	12	-
Hohenstaufen	59	8,50	7,30	2,45	25	16	20	18	20	-
Rechberg	26	7,30	3,60	2,45	-	-	10	-	-	-
Stuifen	41	7,80	5,30	2,80	16	-	10	8	10	-
Teck	63	11,80	5,30	2,80	30	24	24	18	20	30
Römerstein	102	13,10	7,70	2,80	60	40	26	30	40	80
Neuffen	92	12,00	7,70	2,80	30	20	28	22	20	-
<b>Kombinationen</b>										
Konferenz 1-2	94	7,00	13,40	3,90	40	30	36	30	24	-
Konferenz 1-3 und 4-7	201	15,00	13,40	3,90	110	84	-	40	40	80 mit Tanz / 150 ohne Tanz
Konferenz 1-4	314	23,40	13,40	3,90	150	130	-	-	60	120 mit Tanz / 150 ohne Tanz
Konferenz 1-7	410	30,50	13,40	3,90	250-350	240	-	-	-	160 mit Tanz / 190 ohne Tanz
Konferenz 5-7	88	13,40	6,60	3,90	40	30	30	30	20	-
Konferenz 6-7	52	6,80	7,95	3,90	22	10	18	16	10	-
Konferenz 8-9	88	7,80	11,20	3,90	40	35	30	30	24	-
Rechberg-Hohenstaufen	96	12,50	5,30	2,45	35	24	-	24	20	24
Rechberg-Hohenstaufen-Albstube	128	9,80	15,23	2,45	40	30	30	36	20	-
Teck-Römerstein-Neuffen	300	-	-	2,00	216	108	-	-	-	80 mit Tanz / 100 ohne Tanz

# Übersicht und Lage der Veranstaltungsräume



# Tagungsangebote und Tagungspauschalen

Mit unseren Pauschalen sind Sie für Ihre Tagung bestens aufgestellt. Alle Tagungspauschalen enthalten:

- ✓ Bereitstellung des Veranstaltungsraumes
- ✓ Standardtechnik im Hauptraum (1x Beamer, 1x Leinwand, 1x Flipchart, 1x Pinnwand, 1x Moderationskoffer, Stifte und Blöcke)
- ✓ Kostenfreies WLAN
- ✓ Kaffeepause mit Kaffeeheißgetränken, Tee sowie einer vielfältigen Auswahl an Beilagen
- ✓ Mineralwasser in großen Flaschen im Tagungsraum unlimited
- ✓ Mittagessen (Lunchbuffet oder Menü) mit Empfehlungen unserer Küchenchefin inkl. Mineralwasser unlimited

Weitere Getränke werden auf Bestellung serviert und nach Verbrauch berechnet.

Die Tagungspauschale inkl. Raummiete ist buchbar ab 12 Personen, bei weniger Personen behalten wir uns eine Nachkalkulation vor.

Gerne stellt unser Team weitere Leistungen (z. B. Begrüßungskaffee) individuell für Sie zusammen.

Unsere Räume sind auch ohne Tagungspauschalen buchbar, ein externes Catering ist allerdings nicht möglich.

## Halbtagespauschale

Kaffeepause am Vormittag oder Nachmittag  
Mittagessen

Ab EUR 73,00 pro Person

## Ganztagespauschale

Kaffeepause am Vormittag und Nachmittag  
Mittagessen

Ab EUR 83,00 pro Person

## Vollpensionspauschale

Kaffeepause am Vormittag und Nachmittag  
Mittagessen  
Abendessen

Ab EUR 118,00 pro Person

# Gastronomie



## Buffetrestaurant „Europa“ | 192 Sitzplätze

Im Europa lassen Sie sich das ideale Frühstücksbuffet in hochwertiger Qualität für den perfekten Start in Ihren Tag schmecken. Für Ihre frühere Abreise erhalten Sie ein Early Express Frühstück (auf Vorbestellung). Am Mittag und Abend finden unsere Konferenzgäste eine vielfältige Speisenauswahl an unseren Lunch- und Dinnerbuffets. Für Ihr Abendessen im größeren Rahmen kann das Restaurant exklusiv reserviert werden (ab 50 Personen).

## À-la-Carte-Restaurant „Schupfnudl“ | 70 Sitzplätze

Das Schupfnudl (von uns auch liebevoll “Schupfi” genannt) verwöhnt Sie kulinarisch mit saisonalen und regionalen, schwäbischen Gerichten. Eine erlesene Weinauswahl bietet Ihnen einen genussvollen Aufenthalt. Im Sommer sorgt unsere Restaurantterrasse für die passende entspannte Dinneratmosphäre.



## Rustikale Bier- und Weinstube „Heilig’s Blechle“ | 55 Sitzplätze

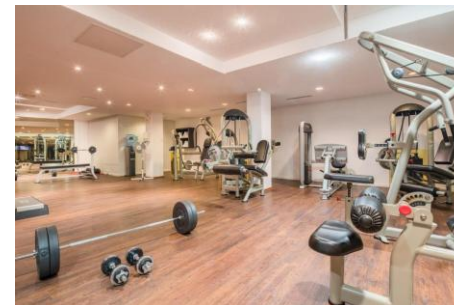
Lassen Sie den Abend gemütlich in unserer rustikalen Bier- und Weinstube „Heilig’s Blechle“ ausklingen. Genießen Sie eine Auswahl frisch gezapfter Biersorten, Cocktails, Softdrinks und kleinen Gerichten.

# Kulinarische Eindrücke



# Entspannen im Zimmer und im Hotel

Erholen Sie sich in einem unserer 163 klimatisierten und modernen Hotelzimmer. Alle Zimmer sind für Allergiker geeignet und mit Klimaanlage, Flat Screen TV mit internationalen Programmen, Safe, Schreibtisch, Telefon, Badewanne / Dusche, Haartrockner, Kosmetikspiegel, kostenfreiem WLAN und einer Kaffee- und Tee-Station ausgestattet. Entspannung finden Sie außerdem in unserem Wellnessbereich mit Pool, Sauna, Dampfbad und Fitnessraum.



# Private Feiern und Bankettveranstaltungen



Manche Anlässe verdienen einen besonderen Ort – mit persönlichem Service, gutem Essen und dem Gefühl, rundum gut aufgehoben zu sein. Bei uns feiern Sie stilvoll groß oder klein, ganz nach Ihren Wünschen.

Mit viel Erfahrung und einem offenen Ohr begleiten wir Sie bei der Planung und setzen alles daran, Ihre Ideen Wirklichkeit werden zu lassen. Ob Sektempfang, Mitternachtssnack oder Kinderspielecke – wir denken an die Details, damit Sie sich ganz Ihren Gästen widmen können.

Jetzt Ihre unvergessliche Feier im Best Western Plus Hotel am Schlossberg in Nürtingen anfragen:

Hochzeiten | Geburtstage | Jubiläen | Abschlussbälle

# Kontakt zum Veranstaltungsteam

Wir freuen uns auf Ihre Veranstaltungsanfrage und sind als Unterstützung bei der Planung Ihres Events an Ihrer Seite!

Gerne beraten wir Sie persönlich und stehen Ihnen für eine Besichtigung unserer Veranstaltungsräume und des Hauses zur Verfügung.

Senden Sie uns jetzt Ihre Anfrage an [verkauf@schlossberg.bestwestern.de](mailto:verkauf@schlossberg.bestwestern.de) oder rufen Sie uns an:



**Sarah Falkenthal**  
+49 (0) 7022 704 123



**Nina-Christin Heine**  
+49 (0) 7022 704 116



**Florentina Ott**  
+49 (0) 7022 704 107



**Hotel Am Schlossberg**

Europastraße 13

72622 Nürtingen

+49 (0) 7022 704-0

[www.hotel-am-schlossberg.de](http://www.hotel-am-schlossberg.de)